

Comisia Județeană pentru Protecția Copilului
 CONSILIUL JUDEȚEAN BRAȘOV
 PREȘEDINTE

TOTAL POSTURI 717
 FUNCȚII PUBLICE 48
 - de conducere 6
 - de execuție 42
 FUNCȚII CONTRACTUALE 669
 - de conducere 14
 - de execuție 655

DIRECTIA GENERALA DE ASISTENTA SOCIALA SI PROTECTIA COPIILOR BRAILA

COLEGIUL DIRECTOR

DIRECTOR GENERAL

PROTECTIA COPIILOR
 DIRECTOR GENERAL ADJUT
 COLEGIUL DE TIP FAMILIAL

COLEGIUL DE TIP FAMILIAL

- 11 Serviciu de evaluare complexă a copilului cu dizabilități, copii-mobila
- 10 Echipa mobilă pentru intervenții în caz de urgență
- 12 Serviciu de evaluare și intervenție pentru copiii alinați, neglijanți, expuși, rezidenți în instituții de îngrijire

Compartiment evaluare complexă a copilului cu dizabilități = 6
 Echipa mobilă pentru intervenții în caz de urgență = 6
 Serviciu înalt gestionat de caz pentru copii = 1
 Serviciu de evaluare și intervenție pentru copiii alinați, neglijanți, expuși, rezidenți în instituții de îngrijire = 11

COLEGIUL DE TIP FAMILIAL

- 108 Controlul activității de îngrijire a copiilor în familie
- 109 Controlul activității de îngrijire a copiilor în familie

Controlul activității de îngrijire a copiilor în familie = 157
 Controlul activității de îngrijire a copiilor în familie = 19

COLEGIUL DE TIP FAMILIAL

- 106 Complex de servicii pentru copii cu dizabilități "Păstrăm viața"
- 104 Complex de servicii pentru copii cu dizabilități "Păstrăm viața"
- 101 Complex de servicii pentru copii cu dizabilități "Păstrăm viața"
- 102 Complex de servicii pentru copii cu dizabilități "Păstrăm viața"
- 103 Complex de servicii pentru copii cu dizabilități "Păstrăm viața"

Complex de servicii pentru copii cu dizabilități "Păstrăm viața" = 157
 Complex de servicii pentru copii cu dizabilități "Păstrăm viața" = 19

PROTECTIA PERSOANELOR ADULTE
 DIRECTOR GENERAL ADJUT
 COLEGIUL DE TIP COMUNITAR

COLEGIUL DE TIP COMUNITAR

- 11 Serviciu de evaluare complexă a persoanelor adulte cu dizabilități
- 10 Echipa mobilă pentru intervenții în caz de urgență
- 12 Serviciu de evaluare și intervenție pentru persoanele alinați, neglijanți, expuși, rezidenți în instituții de îngrijire

Serviciu de evaluare complexă a persoanelor adulte cu dizabilități = 6
 Echipa mobilă pentru intervenții în caz de urgență = 6
 Serviciu de evaluare și intervenție pentru persoanele alinați, neglijanți, expuși, rezidenți în instituții de îngrijire = 11

COLEGIUL DE TIP COMUNITAR

- 108 Controlul activității de îngrijire a persoanelor adulte cu dizabilități în familie
- 109 Controlul activității de îngrijire a persoanelor adulte cu dizabilități în familie

Controlul activității de îngrijire a persoanelor adulte cu dizabilități în familie = 157
 Controlul activității de îngrijire a persoanelor adulte cu dizabilități în familie = 19

PROTECTIA PERSOANELOR ADULTE
 DIRECTOR GENERAL ADJUT
 COLEGIUL DE TIP COMUNITAR

COLEGIUL DE TIP COMUNITAR

- 11 Serviciu de evaluare complexă a persoanelor adulte cu dizabilități
- 10 Echipa mobilă pentru intervenții în caz de urgență
- 12 Serviciu de evaluare și intervenție pentru persoanele alinați, neglijanți, expuși, rezidenți în instituții de îngrijire

Compartiment evaluare complexă a persoanelor adulte cu dizabilități = 6
 Echipa mobilă pentru intervenții în caz de urgență = 6
 Serviciu de evaluare și intervenție pentru persoanele alinați, neglijanți, expuși, rezidenți în instituții de îngrijire = 11

COLEGIUL DE TIP COMUNITAR

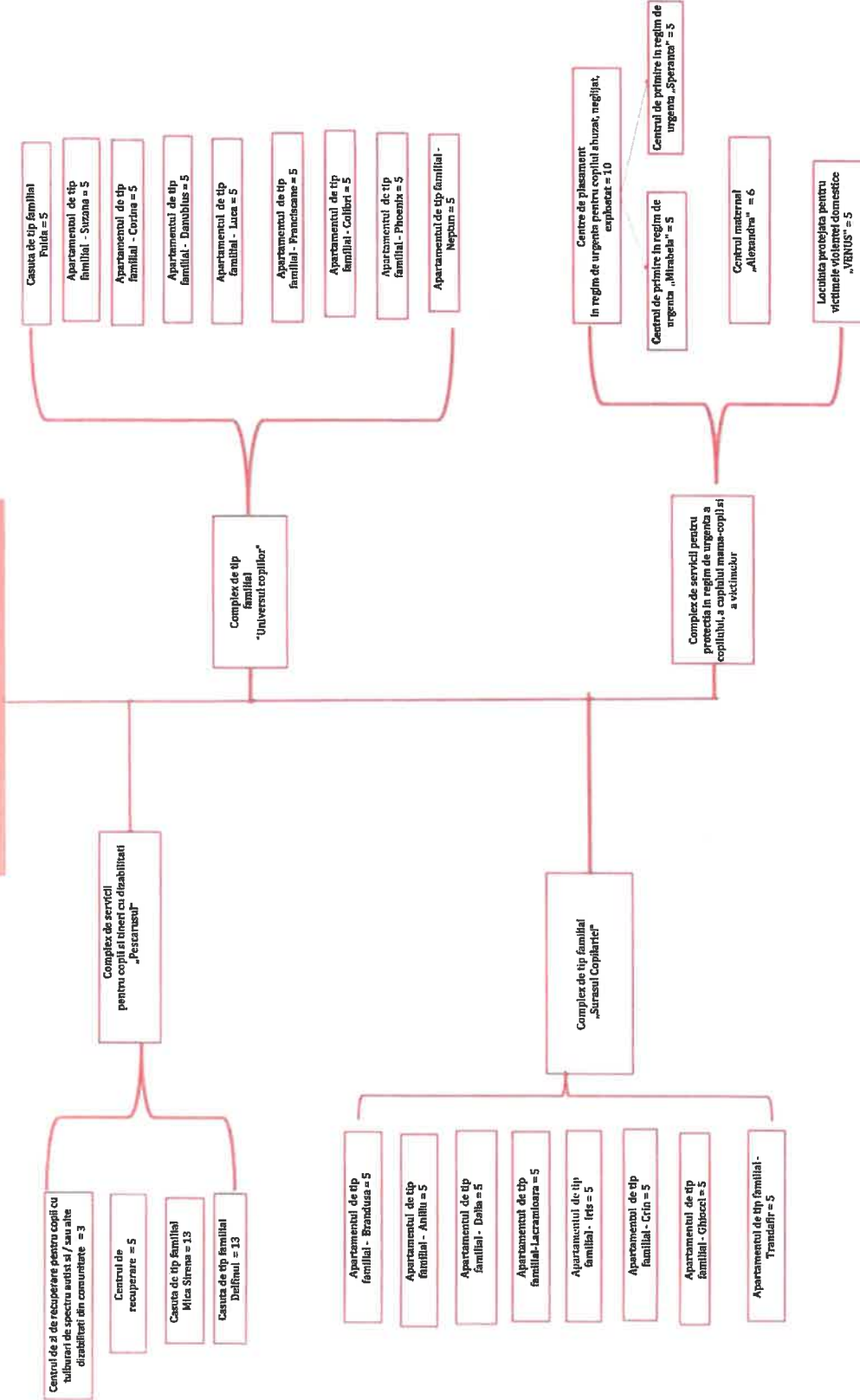
- 108 Controlul activității de îngrijire a persoanelor adulte cu dizabilități în familie
- 109 Controlul activității de îngrijire a persoanelor adulte cu dizabilități în familie

Controlul activității de îngrijire a persoanelor adulte cu dizabilități în familie = 157
 Controlul activității de îngrijire a persoanelor adulte cu dizabilități în familie = 19



PROTECTORIA COPILULUI

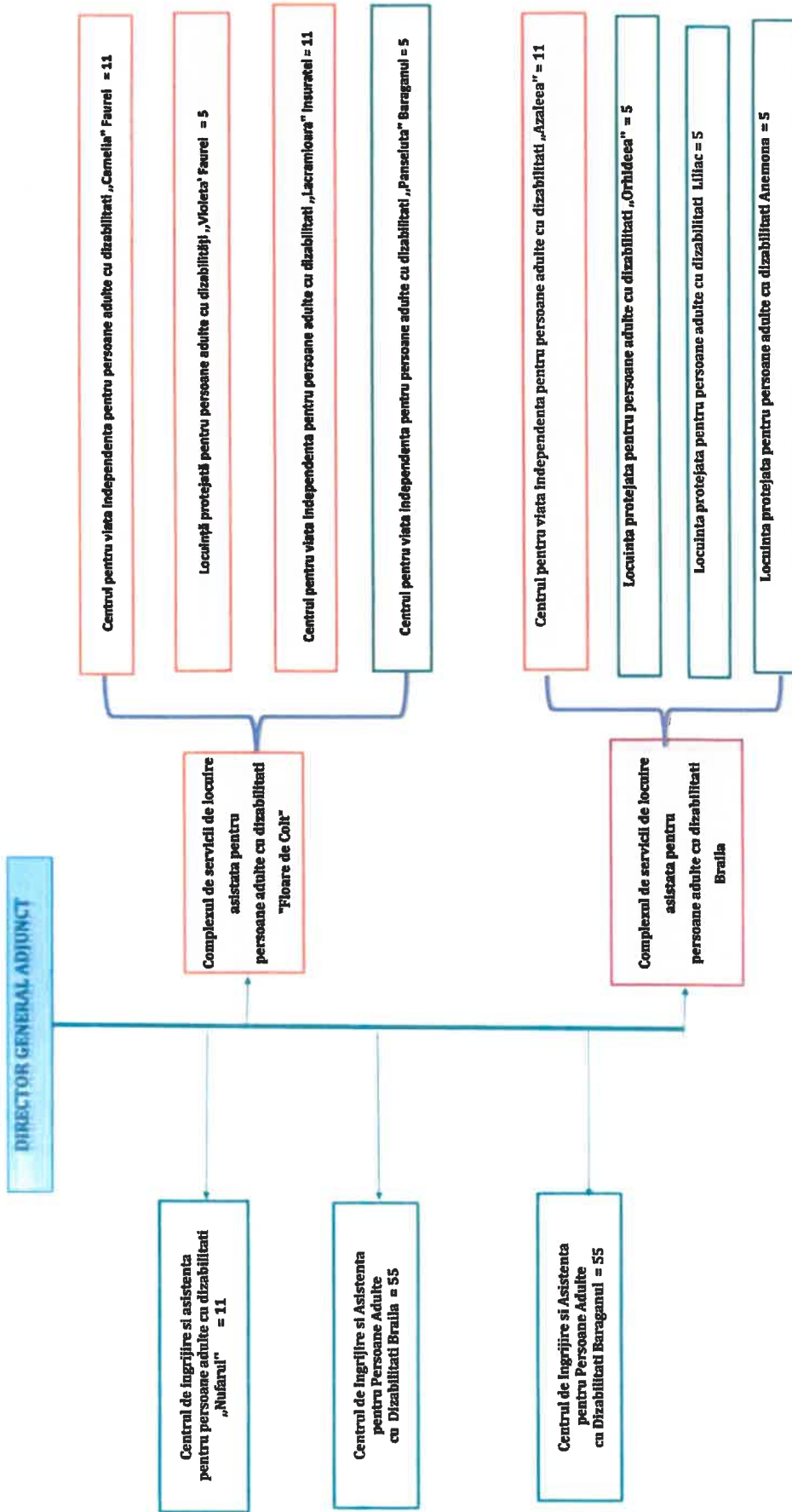
SERVICIU DE TIP NEZIDENTITATIAL



DIRECTOR GENERAL
SIMONA DANIELA MITOAE

PROTECTIA PERSOANELOR ADULTE

SERVICIILE TIP RESIDENTIAL



DIRECTOR GENERAL
SIMONA DANIELA CIMPOAE

ROMANIA
Județul Braila
DIRECȚIA
PROTECȚIA
COPILULUI

Anexa nr.2
la HG nr.123/2026

STAT DE FUNCTII SI DE PERSONAL

Directia Generala de Asistenta Sociala si Protectia Copilului Braila

NR. CRT.	Numele, prenumele/VACANT, temporar-VACANT dupa caz	STRUCTURA	FUNCTIA DE DEMNITATE PUBLICA	Funcția publică			Clasa studii	Nivelul studiilor	Gradul profesional	Funcția contractuală		Nivelul studiilor	Treapta profesională/grad
				Inalt functionar public	de conducere*	de executie				de conducere	de executie		
1	OCUPAT	DIRECTIA GENERALĂ DE ASISTENTA SOCIALA SI PROTECTIA COPILULUI BRAILA				I	S						
2	OCUPAT			director general		I	S						
3	OCUPAT				director general adjunct		I	S					
4	VACANT				director general adjunct		I	S					
Serviciul juridic-achizitii publice si contractare servicii sociale													
5	OCUPAT			sef serviciu		I	S						
Compartment juridic													
6	VACANT				consilier juridic	I	S	debutant					
7	OCUPAT				consilier juridic	I	S	superior					
8	OCUPAT				consilier juridic	I	S	superior					
9	VACANT				consilier juridic	I	S	principal					
Compartment achizitii publice si contractare servicii sociale													
10	OCUPAT				Consilier achizitii publice	I	S	superior					

11	OCUPAT						Consilier achizitii publice	I	S	superior		
12	OCUPAT						Inspector	I	S	superior		
13	OCUPAT						Referent de specialitate	II	SSD	superior		
Compartiment de consiliere si sprijin pentru victimele infractiunilor												
14	VACANT						consilier juridic	I	S	debutant		
15	VACANT										asistent social	S debutant
16	VACANT										psiholog	S practicant
Serviciul managementul resurselor umane, arhiva, salarizare si protectia muncii												
17	OCUPAT						sef serviciu	I	S			
Compartiment resurse umane, arhiva												
18	OCUPAT						Inspector	I	S	superior		
19	OCUPAT						Inspector	I	S	superior		
20	OCUPAT						Inspector	I	S	superior		
21	OCUPAT						Inspector	I	S	superior		
22	VACANT						Inspector	I	S	asistent		
23	OCUPAT										inspector de specialitate	S IA
Compartiment salarizare												
24	OCUPAT						Inspector	I	S	superior		
25	VACANT						Inspector	I	S	superior		
26	OCUPAT						Referent	III	M	superior		
Compartiment prevenire si protectia muncii												
27	OCUPAT										inspector de specialitate	S IA
Compartiment planificare bugetara												
28	OCUPAT						consilier	I	S	superior		
29	OCUPAT						Inspector	I	S	superior		

69	VACANT																	asistent social	S	debutant	
		Serviciul de evaluare complexa a copilului cu dizabilitati - echipa mobila																			
70	OCUPAT																		sef serviciu	S	
		Compartiment evaluare complexa a copilului cu dizabilitati																			
71	OCUPAT																		psiholog	S	principal
72	VACANT																		psiholog	S	stagiar
73	VACANT																		psihopedagog	S	
74	OCUPAT																		medic	S	specialist
75	VACANT																		asistent social	S	specialist
76	OCUPAT																		asistent social	S	principal
		Echipa mobila pentru recuperarea copilului cu dizabilitati																			
77	VACANT																		psiholog	S	stagiar
78	VACANT																		kinetoterapeut	S	debutant
79	VACANT																		logoped	S	debutant
80	VACANT																		asistent medical	PL	debutant
		Serviciul management de caz pentru copii																			
81	OCUPAT																		sef serviciu	S	
82	OCUPAT																		asistent social	S	principal
83	OCUPAT																		asistent social	S	principal
84	OCUPAT																		asistent social	S	principal
85	OCUPAT																		asistent social	S	principal
86	OCUPAT																		asistent social	S	principal
87	OCUPAT																		asistent social	S	principal
88	OCUPAT																		asistent social	S	principal
89	OCUPAT																		asistent social	S	principal
90	OCUPAT																		asistent social	S	principal

115	VACANT																		psiholog	S	stagiar
Centrul de asistenta maternala profesionista																					
116	VACANT																		psiholog	S	principal
117	OCUPAT																		psiholog	S	principal
118	VACANT																		psiholog	S	practicipant
119	VACANT																		psiholog	S	stagiar
120	OCUPAT																		asistent social	S	principal
121	VACANT																		asistent social	S	principal
122	OCUPAT																		asistent social	S	principal
123	VACANT																		asistent social	S	principal
124	VACANT																		asistent social	S	practicipant
125	VACANT																		asistent social	S	debutant
126	VACANT																		asistent social	S	practicipant
127	OCUPAT																		asistent maternal	M	
128	OCUPAT																		profesionist	M	
129	OCUPAT																		profesionist	M	
130	OCUPAT																		profesionist	M	
131	OCUPAT																		profesionist	M	
132	OCUPAT																		asistent maternal	M	
133	OCUPAT																		profesionist	M	
134	OCUPAT																		profesionist	M	
135	OCUPAT																		profesionist	M	
136	OCUPAT																		asistent maternal	M	
137	OCUPAT																		profesionist	M	
138	OCUPAT																		profesionist	M	
139	OCUPAT																		asistent maternal	M	
140	OCUPAT																		profesionist	M	
141	OCUPAT																		asistent maternal	M	

Complex de servicii pentru copii si tineri cu dizabilitati „Pescarusul”										
273	OCUPAT							sef centru	S	II
274	VACANT							administrator	M	I
275	OCUPAT							magaziner	M	
276	OCUPAT							bucatar	G	
277	OCUPAT							bucatar	G	
278	OCUPAT							bucatar	G	
279	OCUPAT							spalatoarea	G	
280	VACANT							ingrijitor	G	debutant
281	VACANT							sofer	M,G	I
282	VACANT							medic	S	specialist
283	VACANT							psihopedagog	S	
284	OCUPAT							psiholog	S	principal
285	VACANT							kinetoterapeut	S	
286	OCUPAT							asistent social	S	specialist
287	OCUPAT							asistent medical	PL	principal
288	OCUPAT							asistent medical	PL	principal
289	OCUPAT							asistent medical	PL	principal
290	OCUPAT							asistent medical	PL	principal
291	OCUPAT							asistent medical	PL	principal
292	OCUPAT							asistent medical	PL	principal
293	OCUPAT							logoped	S	
294	OCUPAT							psiholog	S	principal

295	VACANT																		psiholog	S	practicant
296	VACANT																		kinetoterapeut	S	debutant
297	OCUPAT																		asistent medical	PL	principal
298	OCUPAT																		masor	M	
299	OCUPAT																		instructor de educatie	M	
300	VACANT																		instructor de educatie	M	
301	OCUPAT																		educator specializat	PL	
302	OCUPAT																		educator specializat	PL	
303	OCUPAT																		instructor de educatie	M	
304	OCUPAT																		instructor de educatie	M	
305	OCUPAT																		instructor de educatie	M	
306	VACANT																		instructor de educatie	M	
307	OCUPAT																		instructor de educatie	M	
308	OCUPAT																		infirmier	G	
																			infirmier	G	
309	OCUPAT																		infirmier	G	
310	OCUPAT																		infirmier	G	
311	OCUPAT																		infirmier	G	
312	OCUPAT																		infirmier	G	
313	VACANT																		infirmier	G	
314	OCUPAT																		educator specializat	PL	
315	OCUPAT																		educator specializat	PL	
316	OCUPAT																		instructor de educatie	M	
317	OCUPAT																		instructor de educatie	M	
318	OCUPAT																		instructor de educatie	M	

454	OCUPAT																	asistent social	S	principal
455	OCUPAT																	asistent social	S	principal
456	OCUPAT																	asistent social	S	principal
457	VACANT																	asistent social	S	practicant
458	VACANT																	asistent social	S	debutant

Complex de servicii pentru protectia in regim de urgenta a copilului, a cuplului mama – copil si a victimelor

459	OCUPAT																	sef centru	S	II
Echipe multidisciplinara si echipa administrativa																				
460	VACANT																	psiholog	S	specialist
461	VACANT																	psiholog	S	stagiar
462	OCUPAT																	asistent social	S	principal
463	VACANT																	asistent social	S	debutant
464	OCUPAT																	asistent medical	PL	
465	OCUPAT																	administrator	M	I
466	VACANT																	magaziner	M	
467	OCUPAT																	ingrijitor	G	
468	OCUPAT																	portar	G	
Centre de plasament in regim de urgenta pentru copilul abuzat, neglijat, exploatat																				
Centrul de primire in regim de urgenta "Mirabela"																				
469	VACANT																	instructor de educatie	M	
470	VACANT																	instructor de educatie	M	
471	OCUPAT																	instructor de educatie	M	
472	OCUPAT																	infirmier	G	
473	VACANT																	infirmier	G	

535	VACANT																	asistent social	S	specialist
536	VACANT																	asistent social	S	debutant
537	OCUPAT																	Sef centru	S	II
538	VACANT																	psiholog	S	stagiar
539	OCUPAT																	asistent social	S	practicant
540	temporar vacant																	asistent social	S	practicant
541	OCUPAT																	asistent medical	PL	
542	OCUPAT																	administrator	M	I
543	OCUPAT																	administrator	M	II
544	OCUPAT																	instructor de ergoterapie	M	
545	OCUPAT																	instructor de ergoterapie	M	
546	OCUPAT																	instructor de ergoterapie	M	
547	OCUPAT																	instructor de ergoterapie	M	
548	OCUPAT																	instructor de ergoterapie	M	
549	OCUPAT																	instructor de ergoterapie	M	
550	OCUPAT																	instructor de ergoterapie	M	
551	OCUPAT																	infirmier	G	
552	OCUPAT																	infirmier	G	
553	OCUPAT																	infirmier	G	
554	OCUPAT																	infirmier	G	
555	OCUPAT																	Instructor de ergoterapie	M	
556	OCUPAT																	instructor de ergoterapie	M	
557	OCUPAT																	instructor de ergoterapie	M	

712	OCUPAT																		muncitor calificat	G	I
713	OCUPAT																		spalatoarea	G	
714	OCUPAT																		portar	G	
715	OCUPAT																		portar	G	
716	OCUPAT																		portar	G	
717	OCUPAT																		sofer	M;G	I

Funcția	Număr posturi	Occupate	Vacante	Total
Nr. total de funcții publice de conducere		5	1	6
Nr. total de funcții publice de execuție		31	11	42
Nr. total de funcții contractuale de conducere		12	2	14
Nr. total de funcții contractuale de execuție		400	255	655
Nr. total de posturi din cadrul instituției/autorității publice		448	269	717



 DIRECTOR GENERAL
 SIMONA DANIELA CIMPLOAE

SEF SERVICIU
 ANTIPA CLEMENTINA

Inspectori:
 Badea Margareta
 Folea Carmen
 Matei Simona
 Ploeanu Laura